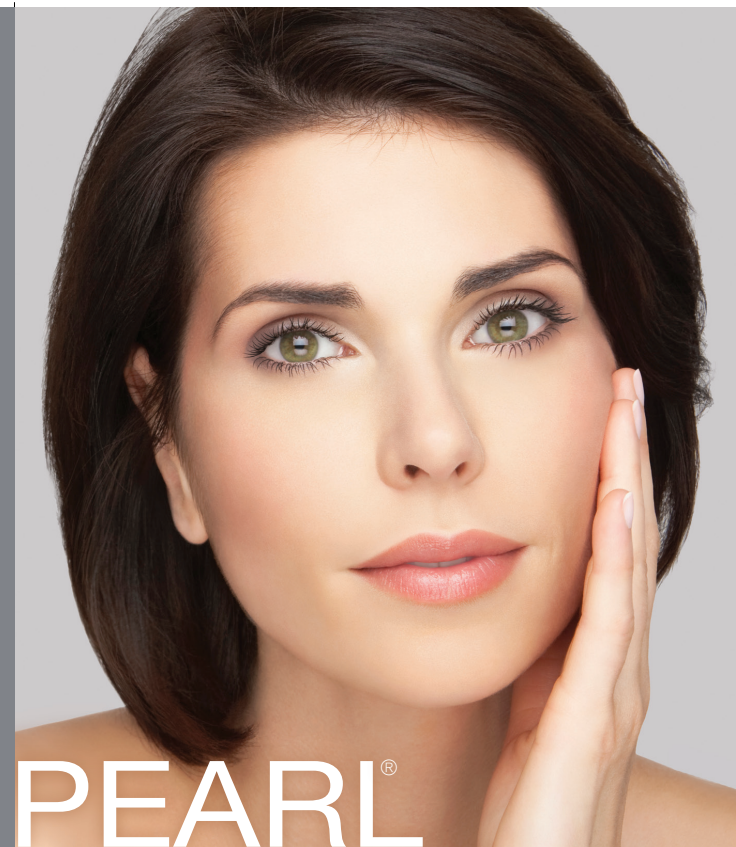


pearl
fractional

Avant



8 semaines après 1 traitement



PEARL[®]
FRACTIONAL

- Atténuation des rides profondes
- Peau plus douce
- Amélioration de la texture
- Un seul traitement

CUTERA[®]

SIÈGE SOCIAL MONDIAL
3240 Bayshore Boulevard, Brisbane, CA 94005 États-Unis
Téléphone : +1 (888) 657-5500 | www.cutera.com

© 2012 Cutera, Inc. Tous droits réservés. Pearl Fractional et LimeLight sont des marques de commerce et Cutera est une marque déposée de Cutera, Inc. AP0285F Rev A (04/12)

CUTERA[®]

Photos publiées avec la permission du docteur John DeSpain

Traitement Pearl Fractional : de quoi s'agit-il ?

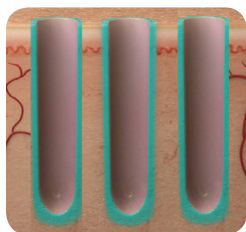
Pearl Fractional est un nouveau système laser fractionnel de volumétrie, spécialement adapté au traitement des rides en seulement une séance. Pearl Fractional combine une expérience thérapeutique et une période de récupération optimales. Les patients constatent une amélioration de leurs rides, ainsi que de la tonicité et de la texture de leur peau, et leur teint est nettement plus lisse et plus resplendissant.

Que signifie « fractionnel » ? Comment fonctionne Pearl Fractional ?

Le traitement fractionnel consiste à n'exposer qu'une fraction de la peau au faisceau laser selon un motif de points minuscules. Avec Pearl Fractional, les impulsions laser créent de petits trous dans la peau. Des colonnes de tissu endommagé sont éliminées sélectivement, sans toucher les tissus environnants.

Le traitement raccourcit la période de cicatrisation et stimule la production naturelle de collagène, en raffermissant la peau depuis l'intérieur et en améliorant les rides et les autres imperfections.

- Les petits trous assurent un traitement sans danger et une récupération rapide.
- Le traitement des tissus profonds donne des résultats en une seule séance.
- L'énergie contrôlée permet d'obtenir des résultats optimaux sans gêne pour le patient.



Quel est le nombre de traitements recommandé ?

La plupart des patients constatent une amélioration notable après un seul traitement.

Qui peut bénéficier du traitement Pearl Fractional ?

Les patients au teint clair à moyen et qui présentent des imperfections, telles que rides et taches brunâtres, bénéficieront d'un traitement Pearl Fractional.

Quelles parties du visage peuvent être traitées ?

Pearl Fractional peut être utilisé sur l'ensemble du visage et est particulièrement efficace pour le traitement des pattes d'oie (lignes autour des yeux) et des rides et ridules autour de la bouche. Ces zones montrent souvent les premiers signes de vieillissement et peuvent être difficiles à traiter.

Que ressent-on lorsque l'on est traité avec Pearl Fractional ?

La plupart des patients décrivent le traitement comme une série de pincements rapides et une sensation de chaleur. Un crème anesthésiante est appliquée localement sur la peau avant le traitement pour soulager tout inconfort. Les praticiens peuvent choisir de prescrire aussi d'autres médicaments en fonction des besoins de chaque patient.

Au bout de combien de temps les résultats seront-ils visibles ?

Au bout de combien de temps puis-je me maquiller ?

De nombreux patients constatent une amélioration au bout d'une semaine. Les résultats optimaux sont visibles après un à trois mois. Les patients peuvent se maquiller cinq jours après le traitement.

Dois-je restreindre mes activités après une séance avec le système Pearl Fractional ?

Après le traitement, la peau sera légèrement rouge et gonflée, comme après un coup de soleil. Les patients signalent peu ou pas d'inconfort du tout après le traitement. Durant la période de soins post-opératoires, les patients appliquent un onguent sur la peau pendant quatre à cinq jours et doivent limiter les expositions au soleil et porter des vêtements protecteurs.

Est-ce que Pearl Fractional peut être utilisé en association avec d'autres traitements ?

De nombreux patients sont traités avec le système Pearl Fractional, conjointement avec d'autres thérapies cosmétiques, à savoir d'autres interventions laser ou à lumière Cutera, comme Pearl, Laser Genesis et LimeLight. Discutez des options de traitement combinés avec votre praticien.

Comment se compare Pearl Fractional à d'autres traitements laser fractionnels ?

La longueur d'onde unique du système Pearl Fractional permet de traiter sans danger et efficace les signes de vieillissement tout en améliorant les rides. Cette double action donne aux patients des résultats spectaculaires en une seule séance, avec une période de récupération moyenne de cinq jours.



Rendez-vous sur notre site à
www.cutera.com

CUTERA[®]